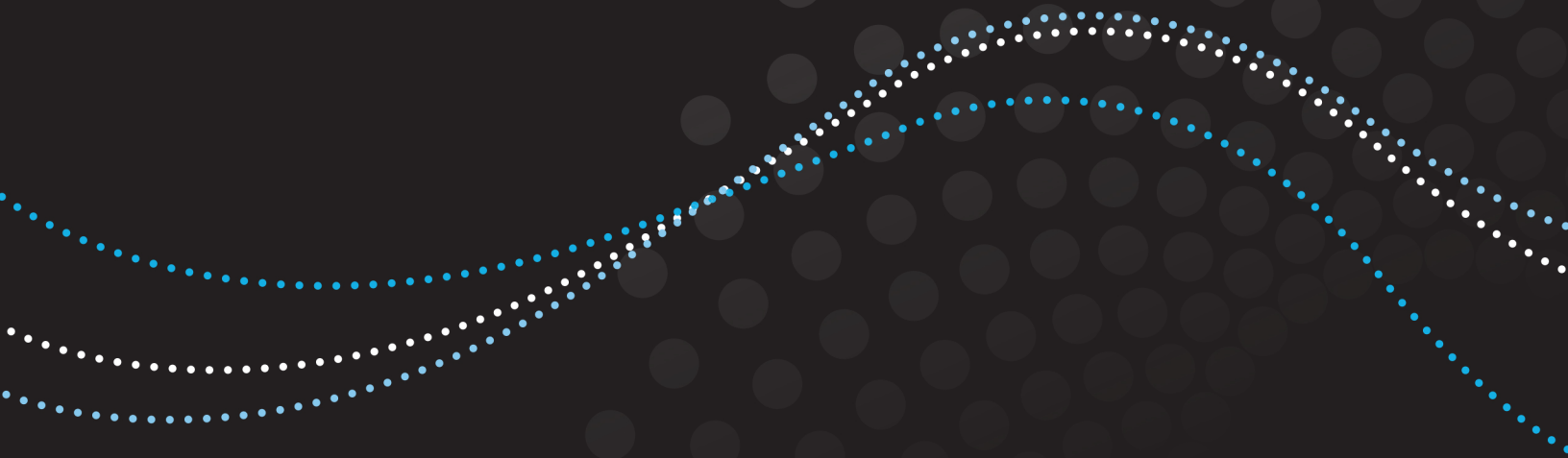




用戶手冊



重要的安全指示



這個符號代表「小心」。當使用電器時，應始終遵循基本預防措施，包括：



這個符號代表「使用本產品前請閱讀所有使用說明」。

IPX4 防水等級 IPX4 是防止水進入的能力。

警告：

1. 使用 Rainbow 真空吸塵器及其附件和僅在本手冊中所提到的配件。僅使用製造商推薦的附件。
2. 為了減少觸電的風險，只能在室內使用。
3. 切勿用真空吸塵器來清理任何燃燒或冒煙的物品，例如香煙、火柴或熱灰。切勿用真空吸塵器來清理易燃或可燃液體，例如汽油，或在可能有易燃或可燃液體的地方使用。
4. 使用 Rainbow 真空吸塵器時，當插上電源時不要讓 Rainbow 真空吸塵器無人看管。不用時從插座上拔下插頭。為了減少移動部件傷人的風險，在清潔、維護或維修之前，或在連接其他 Rainbow 真空吸塵器附件時，請拔下插頭。
5. 拔掉插頭之前，先關閉 Rainbow 真空吸塵器。
6. 切勿以拉扯電源線的方式拔掉插頭。要拔掉插頭，請抓住插頭，而不是電源線。
7. 切勿用潮濕的手操作 Rainbow 真空吸塵器或其插頭。
8. 不要用電源線拉扯或搬移真空吸塵器，不要當做手把操作，不要被門夾到，或拉過鋒利的邊緣。不要讓 Rainbow 真空吸塵器經過電源線上。保持電源線遠離受熱表面。
9. 不要與損壞的電源線或插頭一起使用。如果電源線損壞，必須由製造商、其維修代理或類似的合格人員更換，以避免危險。如果產品不能正常工作，摔到、損壞、留在戶外或落入水中，請將其送回維修中心。
10. 不要將任何物體插入 Rainbow 真空吸塵器主機上的開口。如果任何開口被堵住，請不要使用真空吸塵器；保持開口遠離灰塵、棉絮、頭髮和任何可能減少氣流的其他材料。
11. 保持開口和活動部件遠離頭髮、寬鬆的衣服、手指和身體的所有部位。
12. 清潔階梯時要格外小心。
13. 使用或清潔時，不要將 Rainbow 真空吸塵器或軟管浸入水中或其他液體中。為了減少觸電的風險，不要在潮濕的表面使用任何電動拍打器——經認可的一般清潔程序濕潤後的地毯不再此限。
14. 為了減少因內部部件損壞而引起的火災和觸電的風險，僅使用本產品專用的 Rainbow 真空吸塵器清潔產品。
15. 軟管內含電線和接頭。為減少觸電危險，請勿在損壞、割傷或刺穿時使用。避免用真空吸塵器清理尖銳的物體。為了減少觸電的危險，不要使用或試圖修復損壞的軟管或使用任何其他類型的軟管作為替代品。維修潮濕的電動軟管需要非常小心並瞭解其結構。只有合格的維修人員才能維修潮濕的電動軟管。
16. 軟管必須定期檢查是否有明顯的劣化，如磨損、裂紋、劈裂和其他耗損或損壞。
17. 該軟管僅適用於清潔室內家用地毯，請僅使用製造商推薦的清潔解決方案。

18. Rainbow 真空吸塵器採用雙層絕緣。雙層絕緣電器有下列一種或多種標記：有「DOUBLE INSULATION」或「DOUBLE INSULATED」字樣或雙層絕緣符號（回字形）。在雙層絕緣電器中，用兩個絕緣系統代替接地。雙層絕緣電器上不應設置接地機構，也不應在電器上增加接地裝置。對雙層絕緣電器的維修需要極其小心並具備系統知識，並且只能由合格的人員來完成。雙層絕緣電器的替換零件必須使用完全相同的零件。
19. 在連接或斷開軟管或任何電動拍打器之前，請始終關閉 Rainbow 真空吸塵器。
20. 沒有裝上濾網時，請不要使用。
21. Rainbow 真空吸塵器在水盆擋板區配置一個聯鎖開關，如果水盆沒有安裝好並扣緊，聯鎖開關會避免電器運行。不要繞過或破壞聯鎖系統。
22. 切勿將 Rainbow 真空吸塵器的插頭插入有白熾燈的插座或與延長線一起使用。不要與攜帶式變壓器或電壓轉換器一起使用。切勿用真空吸塵器來清理易燃或可燃液體，例如汽油，或在可能有易燃或可燃液體的地方使用。
23. 為了降低觸電的風險，Rainbow 真空吸塵器有一個定極插頭（一個接觸片比另一個接觸片寬）。這種插頭只能以一種方式插入定極插座。如果插頭不能完全插入插座，請將插頭倒轉。如果插頭仍然不能插入插座，請聯絡合格的電工安裝合適的插座。不要以任何方式更換插頭。
24. 8 歲以上兒童、殘障或精神障礙人士、或缺乏經驗及知識的使用者，必須在監督下使用 Rainbow 真空吸塵器，或在使用前學習有關 Rainbow 真空吸塵器的安全操作方式，同時了解可能的危險。孩童應該受到監督，以確保他們不把 Rainbow 真空吸塵器當作玩具。孩童在沒有監督的情況下不得進行清潔和維護的動作。

雙層絕緣電器的維修

在雙層絕緣電器中，用兩個絕緣系統代替接地。在雙層絕緣電器上不應提供接地裝置，也不應在電器上添加接地裝置。維修雙層絕緣電器，需要極其小心並具備系統知識，並且只能由合格的 Rainbow 維修人員來完成。雙層絕緣電器的替換零件必須使用完全相同的零件。雙層絕緣電器上標有「DOUBLE-INSULATION」或「DOUBLE-INSULATED」字樣。符號（回字形）也可能標記在電器上。除清潔外的任何維修均應由 Rainbow 授權經銷商或維修中心進行。

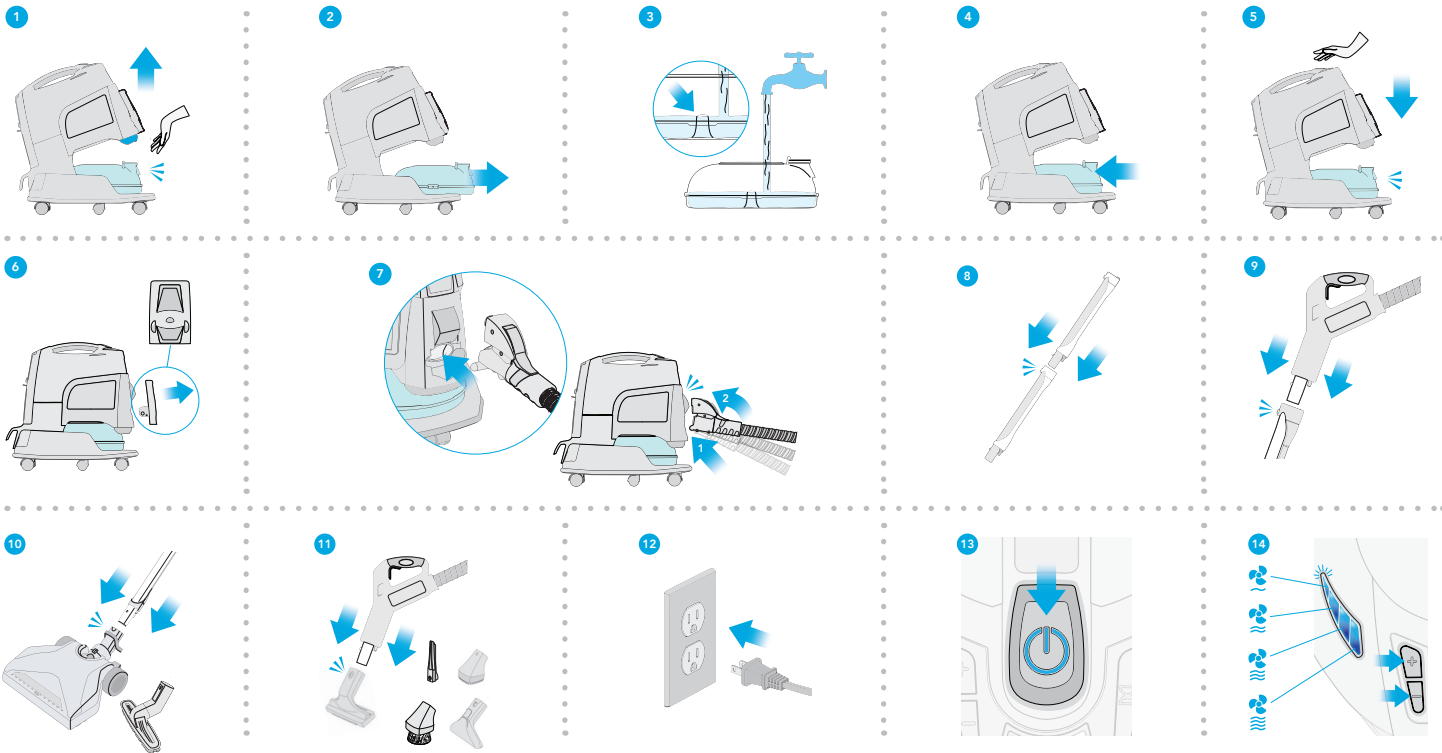
保存好這些指示

RAINBOW 真空吸塵器僅供家庭使用。
僅按照本用戶手冊中的指示使用 RAINBOW 真空吸塵器。

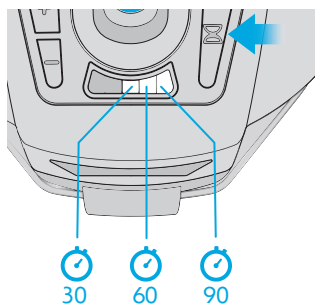
快速入門指南

只需幾個簡單的步驟，您就可以組裝好 Rainbow 真空吸塵器，並準備開始清潔工作。

在 rainbowsystem.com 網站上觀看教學影片。



空氣淨化模式



空氣清淨機的計時器

按下計時器按鈕 ⌚ 選擇30、60或90分鐘的空氣濾清器設置。

再一次按下計時器按鈕 ⌚ 關閉計時器模式。



Independently Tested.
Consumer Trusted.

Rainbow® 真空吸塵器清潔系統為您的家居環境提供經認證的空氣淨化方式 Association of Home Appliance Manufacturers (AHAM) 證實，Rainbow 真空吸塵器是一款經過驗證的空氣清淨機，可減少導致室內空氣品質不良的空氣污染物。

提供新鮮、水洗過的空氣...

Rainbow 真空吸塵器不僅清潔您的地板和傢俱，它還清潔空氣！只需往盆里加水，把 Rainbow 真空吸塵器放在房間中央，然後以低速模式運行。Rainbow 真空吸塵器將去除空氣中的厚重氣味、空氣中的灰塵和其他微粒，將它們困在水中。

除臭...

使用 Rainbow 真空吸塵器空氣清新液* (Rainbow Fresh Air Solution)。
。在使用 Rainbow 真空吸塵器之前，只需在盆裡的水中加入一滿罐 Rainbow 空氣清新液。當您進行清潔的時候，Rainbow 真空吸塵器會迅速在整個區域內循環清潔空氣，減輕許多令人討厭的居家氣味。

變得清香...

使用 Rainbow 芳香液*。在盆裡的水中滴幾滴 Rainbow 芳香液。把 Rainbow 真空吸塵器放在房間中央，以低速模式運行。幾分鐘後，一股怡人的香味就會瀰漫在您的家中。

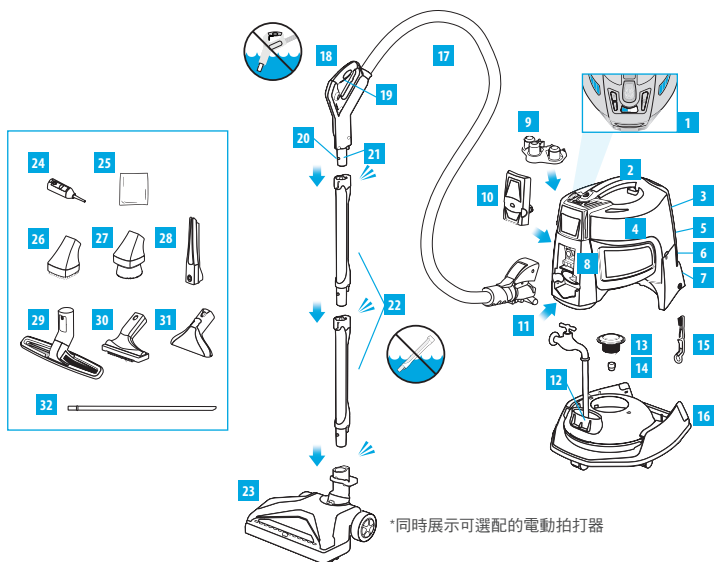
*為可選配件。如需更多資訊，請聯絡 Rainbow 授權經銷商。



Rainbow® SRX™ 真空吸塵器經美国哮喘和過敏Asthma and Allergy Foundation of America 認證為 **asthma & allergy friendly®** 的產品。

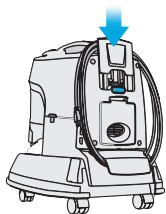
*Asthma & allergy friendly® 字樣和 asthma & allergy friendly® 商標，是 Allergy Standards LTD. 公司的認證標誌及商標。The Asthma and Allergy Foundation of America 是 AAFA 的註冊商標。

認識您的 Rainbow® 真空吸塵器



1. 控制面板
2. 吸塵器手柄
3. 捲線器
4. 動力機構
5. 排氣口板
6. 排氣口
7. HEPA 濾網
8. 進氣口
9. 附件盒
10. 氣流調節器
11. 直立鎖定狀態釋放鈕
12. 水盆
13. 分隔器
14. 分隔器螺帽
15. 分隔器扳手
16. 輪架
17. 電動軟管
18. 軟管手柄
19. 軟管手柄啟動扣板
20. 軟管手柄拆卸點
21. 軟管手柄直管
22. 清潔延長直管
23. 電動拍打器*
24. 侷限空間清潔器和充氣工具
25. 軟墊袋
26. 寵物毛清潔工具
27. 除塵刷
28. 縫隙清潔工具
29. 地牆刷
30. 布面清潔工具
31. 吸濕頭
32. 冰箱散熱網清潔器

*同時展示可選配的電動拍打器



電源線的收納

按下按鈕可以使用內建的捲線器。
如圖所示捲好電源線。要鬆開電源線，
請將滑動式的電源線纏繞裝置向下壓。

要購買配件或替換零件，請聯絡 Rainbow 授權經銷商。

完整的家庭清潔解決方案

Rainbow 各式各樣的清潔工具可以提供多功能的強效清潔能力，幾乎包含您家居的所有層面。

附件	傢俱	軟墊縫隙	窗戶清理	階梯	原始地面	鋪地毯的地面和地布	牆面	難以觸及的位置	水漬和污漬	寵物毛
除塵刷	✓		✓							
布面清潔工具	✓		✓	✓		✓				
縫隙清潔工具	✓	✓		✓				✓		
地牆刷				✓	✓		✓			
充氣工具／密閉空間清潔器		✓						✓		
吸濕頭						✓			✓	
寵物毛清潔工具										✓

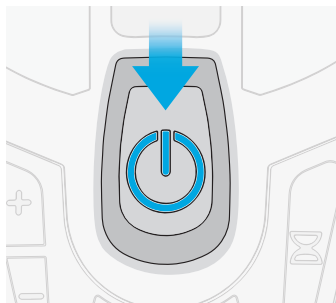


警告：軟管內含電線和接頭。減少觸電的風險：不要浸水。不要使用或修理損壞的軟管。僅限用於以清潔程序沾濕的地毯。

小心：在布面上使用前一定要清洗附件。為了避免刮傷細緻表面，請保持除塵刷毛的清潔。

小心：切勿使用附件清潔平板電視或電腦螢幕。

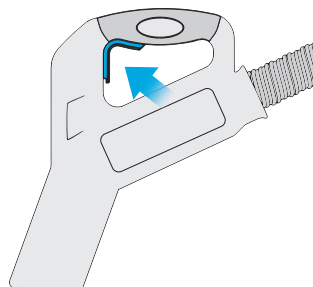
在您指尖的動力和操控



電源開關

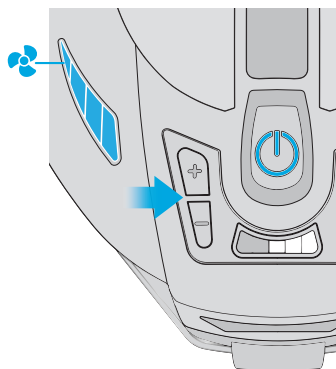
請按下主電源按鈕，打開主機電源。
Rainbow 真空吸塵器總是以高速啟動。

請按下主電源按鈕，關閉主機電源。



手把啟動扣板

當使用可選配的電動拍打器、RainbowMate、RainJet、MiniJet 或 AquaMate 時，扣下啟動扣板可啟動電動軟管。

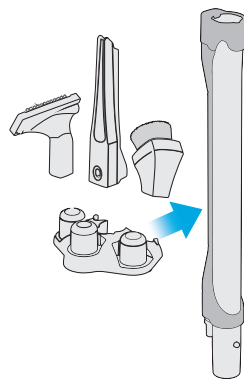
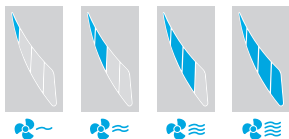


4 級氣流控制

- + 按一下增加風扇轉速
- 按一下降低風扇轉速

氣流指示燈

風扇速度大小：

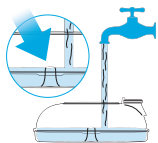


附件盒

利用方便的隨機附件盒，來放置您最常用的工具，跟著您清潔各個房間。將盒身插入位於主機兩側前方的槽口。向下按壓以固定。附件可以插入附件盒上的收納槽。附件盒也可以固定在直管上。

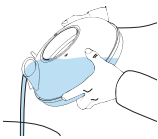
正確的使用方式及維護方式

遵循一些基本的維修程序將有助於您的 Rainbow 真空吸塵器清潔系統長年無須維修。忽視全部或部分使用說明可能會降低清潔效率，並可能導致不必要的維修費用。



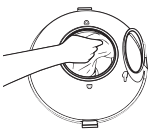
水髒的時候換水...

不要用水桶清洗太久。清洗時要檢查水，如果水變得太濃，有皮屑和灰塵，清空水盆，加入新鮮乾淨的水。注水至水盆中心柱的上緣，以達正確的水位。

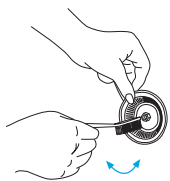


水盆應隨時清空並保持乾淨...

使用 Rainbow 真空吸塵器後，立即取下水盆，將髒水從進氣口倒出。當倒出髒水時，較重的顆粒會落到盆底。倒光水之後，清除並丟棄較重的剩餘碎片。然後用肥皂和水清洗水盆。徹底清洗後擦乾。如果將水盆收納在 Rainbow 真空吸塵器裝置內，則必須將水盆置於「打開」的位置，以使零件完全乾燥。



⚠️ 小心：清洗完成後，應將水盆取出、清空並洗乾淨。這將有助於防止異味，微生物和細菌的生長，以及避免水垢累積在水盆裡。僅限手洗。不能用洗碗機清洗。



清潔分隔器...

為了獲得最佳性能，請經常拆下清洗分隔器。如有必要，請使用提供的 Rainbow 分隔器刷／扳手鬆開螺帽。利用 Rainbow 分隔器刷，以肥皂和水清洗分隔器的內外。清洗分隔器下的法蘭後擦乾。清潔並擦乾分離工具下的凸緣。用扳手固定分離工具螺帽。請勿將分離工具硬鎖在桿軸上。

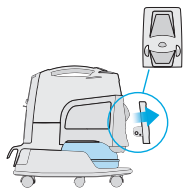
⚠️ 警告：務必在清潔後立即更換分離工具（使用扳手固定）。沒有分離工具請勿讓 Rainbow 運作。



清除軟管內的障礙物...

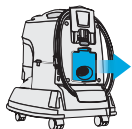
如果在使用軟管時發現氣流降低，軟管可能已經堵塞。若要清除障礙物，請關閉 Rainbow 真空吸塵器並斷開電源。然後，取下 Rainbow 真空吸塵器後的排氣門。將軟管連結器接上排氣口，確保安全鎖定位。將軟管手把直管插入 Rainbow 真空吸塵器前的進氣口。打開 Rainbow 真空吸塵器並搖動軟管。任何被卡在軟管裡的髒東西都會被攔在 Rainbow 真空吸塵器的水盆裡。

正確的使用方式及維護方式



使用氣流調節器…

Rainbow 氣流調節器可減少空氣通過進氣口時的噪音。建議在使用 Rainbow 作為鼓風機或充氣機時使用調節器。在使用 Rainbow 作為鼓風機或充氣機之前，只需將氣流調節器插入進氣口。



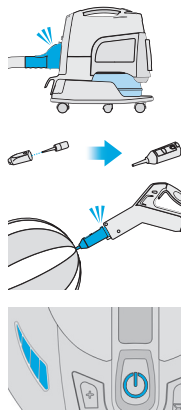
充氣或吹氣…

使用充氣工具。 Rainbow 真空吸塵器充氣工具非常適合對充氣床墊，沙灘球和其他充氣玩具等充氣。

警告：確保充氣插銷正確地鎖在適當位置。否則，將從工具本體上被強力吹出。

操作說明：

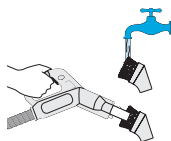
- 1 拆下 Rainbow 真空吸塵器的後排氣板。
- 2 將 Rainbow 真空吸塵器的軟管接上後排氣口。
- 3 將充氣工具接上軟管手柄。
- 4 小心地將充氣插銷插入待充氣物體的充氣柱。
- 5 把 Rainbow 真空吸塵器切換至高輸出 (HIGH)。



小心：在布面上使用前一定要清洗附件。為了避免刮傷細緻表面，請保持除塵刷毛的清潔。

小心：切勿使用附件清潔平板電視或電腦螢幕。

清潔附件…



當 Rainbow 真空吸塵器運行時，可以利用軟管的開口，沖乾淨地牆刷、除塵刷和布面清潔工具；或者取下附件，以溫肥皂水清洗。放乾後再裝回。如果刷毛磨損或損壞，請與您當地的 Rainbow 授權經銷商聯絡，以取得替換品。

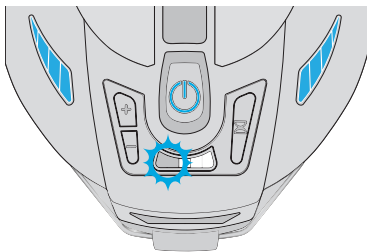
使用軟墊袋



這個方便的塑膠袋可以去除靠墊和枕頭上的氣味和灰塵，它的大小甚至可以裝下您最大的靠墊。首先在軟墊袋裡放一個軟墊。將布面清潔工具固定在軟管手柄直管的末端，把枕袋緊緊地固定在直管的周圍，打開 Rainbow 真空吸塵器，看著走味的髒空氣被吸出來。在不鬆開直管上的袋子的情況下，將軟管從 Rainbow 真空吸塵器的前端拆下，接上 Rainbow 真空吸塵器的排氣口。乾淨的水洗空氣將使您的軟墊“蓬鬆”。

故障排除指南

您的 Rainbow® 真空吸塵器能夠感測異常狀況並警告使用者。依照系統受影響的情況，計時器燈左邊的紅色故障燈會持續點亮或閃爍。



燈號閃爍表示軟管或動力附件出問題。

燈號持續點亮表示主機身出現問題。

指示燈 燈號	可能原因	改正措施
閃爍	電動拍打器的刷棍堵塞。	關掉／拔掉電源插頭。 清除電動拍打器的刷棍上的雜物。 恢復正常操作。
持續點亮	電路受潮。	關掉／拔掉電源插頭。 使電路回復乾燥狀態。 恢復正常操作。
	水盆裡的水太多了。	關掉／拔掉電源插頭。 拆下水盆。 檢查水位是否與水盆內中心柱等高。
	馬達運行溫度太高。	關掉／拔掉電源插頭。 冷卻 5 分鐘。 檢查軟管、濾網或電動拍打器是否堵塞。
	主機未緊扣水盆。	使主機緊扣水盆。
	馬達機殼與分隔器之間有雜物， 使馬達無法轉動。	清理分隔器周圍。

如果改正措施不能排除問題：
請聯絡 Rainbow® 授權經銷商或維修中心。

故障排除指南

本 Rainbow 電器已經過全面測試和檢查。如果出現小問題，下面的故障排除程序可能有助於識別和修正該問題。如果您無法解決此問題，請聯絡 Rainbow 授權經銷商進行維修。未列於此的任何維修程序均應由 Rainbow 授權經銷商或維修中心執行。

⚠ 警告： 在對設備進行任何維修之前，請先斷開電源。如果不這樣做，可能會導致觸電或人身傷害。

問題	可能的原因	可能的解決方案
Rainbow 真空吸塵器的馬達不轉動	Rainbow 真空吸塵器沒有正確地扣緊在水盆上	確保 Rainbow 真空吸塵器在正確的位置並扣緊在水盆上
	插頭未插緊	把電源插頭插緊，或者換一個插座試試
	計時器模式運行時間已到（三個計時器燈號會同時閃爍）	主電源按鈕處於關閉狀態
	以上皆非	聯絡 Rainbow 授權經銷商或維修中心
氣流明顯減少	軟管、直管、附件或電動拍打器阻塞	清除阻塞位置的障礙物
	HEPA 濾網需要維修或更換	拆下 HEPA 濾網，清洗或更換
	Rainbow 真空吸塵器正以低速運行	透過 4 級氣流控制器來增加氣流
	分隔器堵塞或髒了	拆下並清潔分隔器（參見第 8 頁）
主機排放粉塵	水盆水位太低	注滿水盆至正確水位
	盆裡的水太髒	更換為清水
	HEPA 濾網破孔	聯絡 Rainbow 授權經銷商或維修中心
水盆內有大量泡沫	水盆中有肥皂水	更換為清水

故障排除指南

問題	可能的原因	可能的解決方案
本機散發微味	水盆水位太高	清空水盆，重新注滿水至正確水位
	水盆使用後未清洗或倒乾	清洗水盆時使用 Rainbow 真空吸塵器空氣清新液
	分隔器堵塞或變髒	拆下並清潔分隔器（參見第 8 頁）
	HEPA 濾網潮濕	拆下 HEPA 濾網，清洗或更換
	收納 Rainbow 真空吸塵器時未取下水盆	不要未取下水盆便收納 Rainbow 真空吸塵器
異音、噪音或震動	分隔器堵塞或變髒	拆下並清潔分隔器
	水盆水位超過中心柱以上	清空水盆，重新注滿水至正確水位

客戶服務電話

作為 Rexair 公司客戶服務計畫的一部分，每部 Rainbow 真空吸塵器和電動拍打器只有在通過品質管制保證測試後才會取得客戶服務序號。該序號可做為：

- ✓ 您的所有權識別
- ✓ 經銷商的保固識別
- ✓ 通過品質管制測試的證明
- ✓ 「全新出廠」的證明

為方便日後參考，請在下列空格內填上序號。沒有這個序號，就不是經過授權的全新 Rainbow 真空吸塵器或電動拍打器。如果序號遺失，則 Rexair 公司無法保障該設備的來源、機齡或狀態。如果您無法找到您的 Rainbow 真空吸塵器或電動拍打器上的序號，請聯絡 Rexair 公司的客戶服務部。

RAINBOW 序號

機型：RHCS2019 [SRX]



您的 RAINBOW 授權經銷商

名稱	
地址	
城市／州／郵遞區號	
電話	
電子郵件	

聯絡您當地的 Rainbow 授權經銷商，諮詢有關您的 Rainbow 真空吸塵器，保固範圍，更換零件和維修資訊。

消費者注意事項

Rexair 公司將 Rainbow 真空吸塵器銷售給其獨立 Rainbow 授權經銷商，由經銷商及其代理分銷。當您購買 Rainbow 真空吸塵器時，您購買的是歷經多年的產品開發過程、不斷改進和匠心獨具的產品。此外，您的 Rainbow 真空吸塵器是由 Rexair LLC 公司和您當地的獨立 Rainbow 授權經銷商提供服務。儘管 Rexair 公司同情那些被未經授權的賣家所利用的客戶，但 Rexair 公司為其授權經銷商背書，只能為通過授權管道購買的客戶提供說明。



Rexair 公司很榮幸地做為直銷協會 (Direct Selling Association) 的一員，並遵守 DSA 的道德準則。

Rexair^{LLC}

大海狸路西 50 號
350 號辦公室
密西根州特洛伊市 48084
美利堅合眾國

(248) 643-7222
rainbowsystem.com

有限保固責任

Rexair 公司僅向其獨立 Rainbow 授權經銷商，提供 Rainbow 真空吸塵器清潔系統及其附件的 4 年期書面保固，以及真空吸塵器馬達／電子控制器的 10 年期保固。替換零件可以是新品或再製品，由 Rexair 公司全權決定。上述保固不包含產品的正常損耗。儘管 Rexair 公司作為製造商並不直接與消費者往來，也不向消費者提供書面保固，但法律規定所有生產消費品的製造商負有一定的責任。產品不能有缺陷，必須符合預期用途。Rexair 公司對這些隱含的產品適銷性和適用性也同樣做出保證。此外，Rexair 公司要求每個授權經銷商，透過授權經銷商自己的書面保固，將 Rexair 公司對經銷商的保固權益傳遞給消費者。

80 多年來，製造商 Rexair 公司一直致力於通過獨立授權經銷商來銷售優質產品，並致力於為 Rainbow 消費者提供服務和支援。

Rexair 公司只向獨立的授權經銷商銷售 Rainbow 真空吸塵器清潔系統，這些經銷商具有直銷的經驗。這些授權經銷商承擔 Rainbow 真空吸塵器清潔系統的合法分銷和維修責任，無論是直接透過自己的零售商，或間接透過獨立的子經銷商及其零售商。

Rexair 公司與直接或間接從授權經銷商處購買產品的獨立分銷商沒有協議或法律關係，對此類分銷商的任何客訴，只能透過有責任的授權經銷商試圖改正。Rexair 公司已宣佈的政策是，對任何購買公眾，要求每個授權經銷商負責改正，有關任何獨立分銷商的銷售或維修客訴。

Rexair 公司還要求每個授權經銷商提供及時高效的服務，無論是透過自己的維修站，或透過其獨立子經銷商和零售商，在其負責銷售 Rexair 公司產品的社區中所設立的獨立維修站。

向零售商或經銷商購買 Rainbow 真空吸塵器清潔系統之後，請保存好他們的名稱和地址。可以聯絡他或她以獲得建議，無論是關於如何維護您的 Rainbow 真空吸塵器，保固範圍，維修和最近的維修站。如果您無法與他們聯絡，或者覺得您沒有從授權經銷商那裡得到適當的幫助，請隨時聯絡 Rexair 公司的客戶服務部尋求協助。他們將向您提供當地授權經銷商的名稱、地址和電話號碼。

.....
© 2019 Rexair LLC. 版權所有 Rainbow®, RainbowMate®, MiniJet®, JetPad®, RainMate®, RainJet®, AquaMate®, Rexair®, Hurricane®, The Power of Water®, Wet Dust Can™ t Fly® 和 Rainbow® 清潔系統的組合均為美國 Rexair 公司 LLC 公司的註冊商標。

使用美國和進口零件，在美國製造。



rainbowsystem.com

Rexair LLC 公司 | 特洛伊市 · 密西根州

© 2019 Rexair LLC 公司 | R17418B-2